

Material do realizacji (18.05.2020r-19.05.2020r)

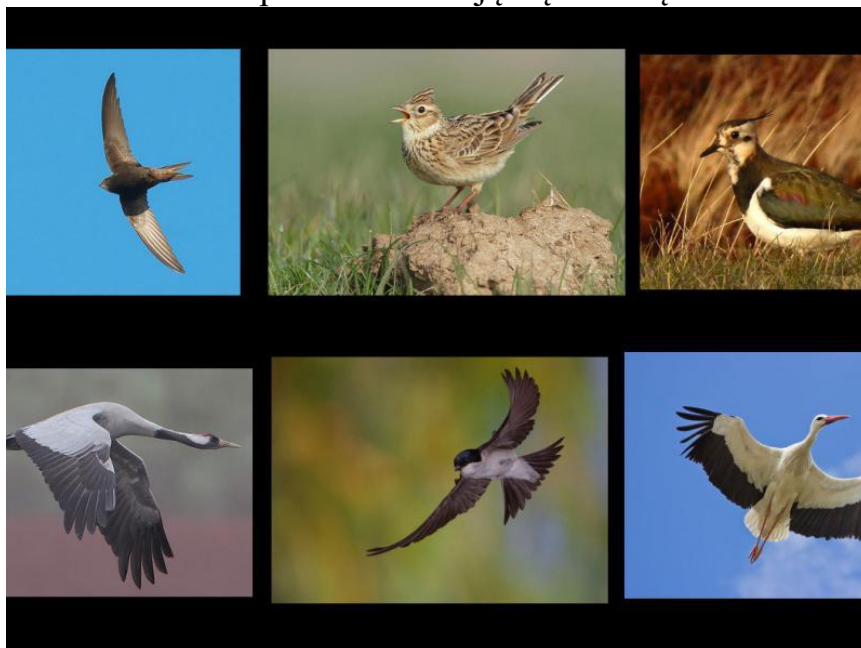
18.05.2020r.(poniedziałek)

Krąg tematyczny: Świat z lotu ptaka
Temat : Ptasie rodziny
<i>Wiosenne zachowania ptaków z zakładaniem gniazd,wysiadywaniem jaj i opieką nad pisklętami-na podstawie tekstu Tomasza Szweda „Kto puka?”, ilustracji, książek o ptakach,ciekawostek i własnych obserwacji. Kilkuzdaniowe wypowiedzi opisujące ptaki i ich gniazda. Czytanie zdań ze zrozumieniem-ćwiczenia w uzupełnianiu i przepisywaniu zdań. Waga i ważenie, kilogram jako jednostka masy. Zabawy bieżne i rzutne-rzucanie i chwytanie piłki.</i>
Podręcznik zintegrowany cz.4 s.18-21 Ćwiczenia zintegrowane cz.4 s.20-22 Podręcznik matematyka cz.2 s.36-39 Matematyka ćwiczenia cz.2 s.45 Karta pracy nr 1 Karta pracy nr 2

Przebieg zajęć

Na dzisiejszej lekcji dowiedziecie się:

Jak ptaki zachowują się wiosną?



Zapoznajcie się z filmem

Sekretne życie ptaków - część 4

https://www.youtube.com/watch?v=2R_YAS_kvxo

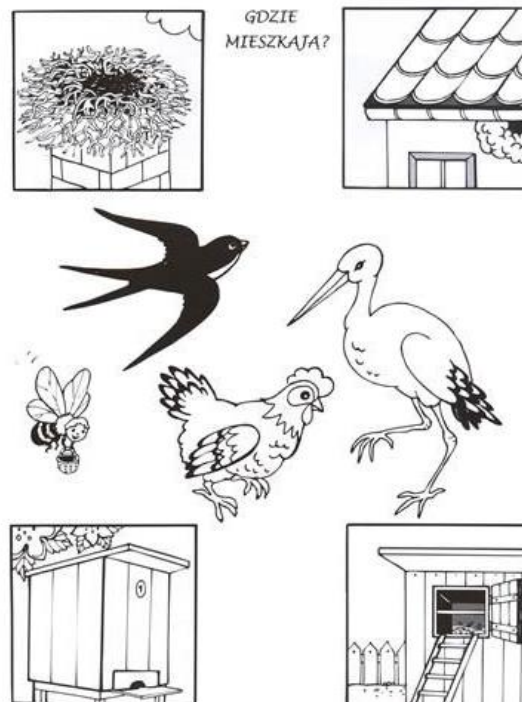
Możecie też zobaczyć inne filmy mówiące o życiu ptaków

<https://www.youtube.com/watch?v=l5c4hxgdaB4>

<https://www.youtube.com/watch?v=9qTkJ6xJtuM>

- Poproście rodziców o przeczytanie opowiadania „Kto puka?” (Podręcznik zintegrowany cz.4 s.18-19)
- Wykonajcie zadania (Ćwiczenia zintegrowane cz.4 s.20 zad 1,2)
- Zapoznajcie się z informacjami (Podręcznik zintegrowany cz.4 s.20-21)
- Wykonajcie zadania (Ćwiczenia zintegrowane cz.4 s.21-22 zad 4,5)

Nazwij zwierzęta na obrazkach i połącz linią z odpowiednim miejscem w którym mieszkają?



Czy wiesz jak nazywają ich domki?

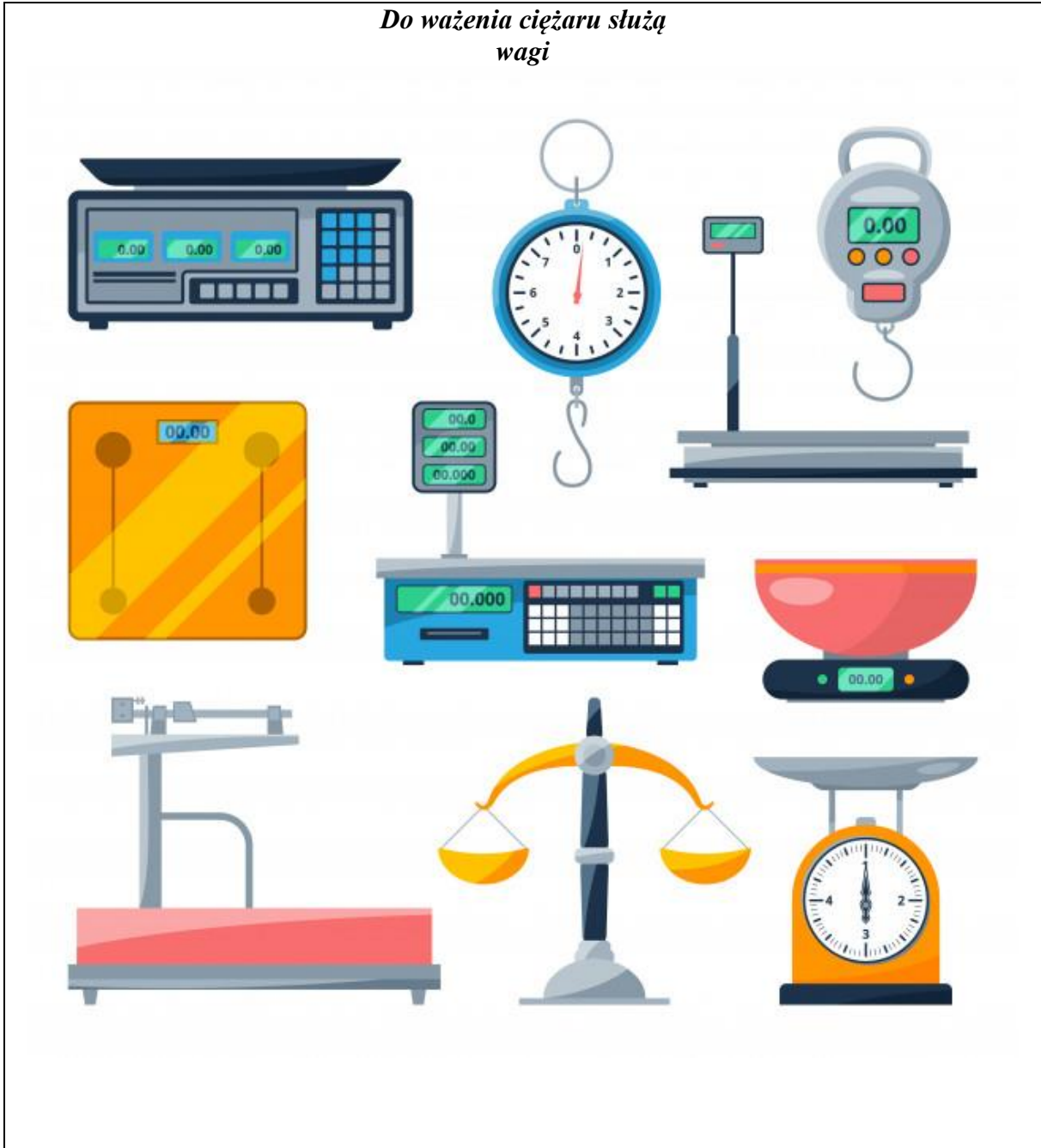
gniazdo na kominie

pod dachem

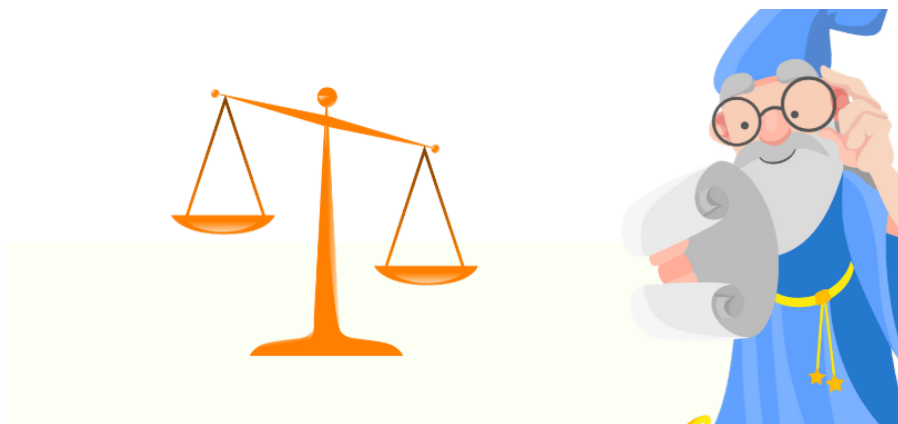
ul
grzęda

Matematyka

*Do ważenia ciężaru służą
wagi*



Waga –jest to przyrząd do wyznaczania masy ciał



W prostej wadze szalkowej jedną z sił jest **ciężar** ciała o mierzonej masie,



drugą – ciężar **odważników**

Dawniej używano takiej wagi na przykład w sklepie



Można wyróżnić :

- wagę kuchenną – umożliwia pomiar masy danego produktu



- wagę sklepową – w wersji elektronicznej



- wagę laboratoryjną



- wagę osobową – stosowaną do kontroli ciężaru ciała osób (np. w celach medycznych, sportowych)



*Jednostką masy jest kilogram.
Ciężar podajemy w kilogramach
1 kilogram zapisujemy w skrócie: 1 kg*

(Wklej do zeszytu załącznik 1)

Jak działa waga opowie Wam Kaczor Donald

<https://www.youtube.com/watch?v=TzVrlCYfMrA>

Spróbuj wykonać zadania

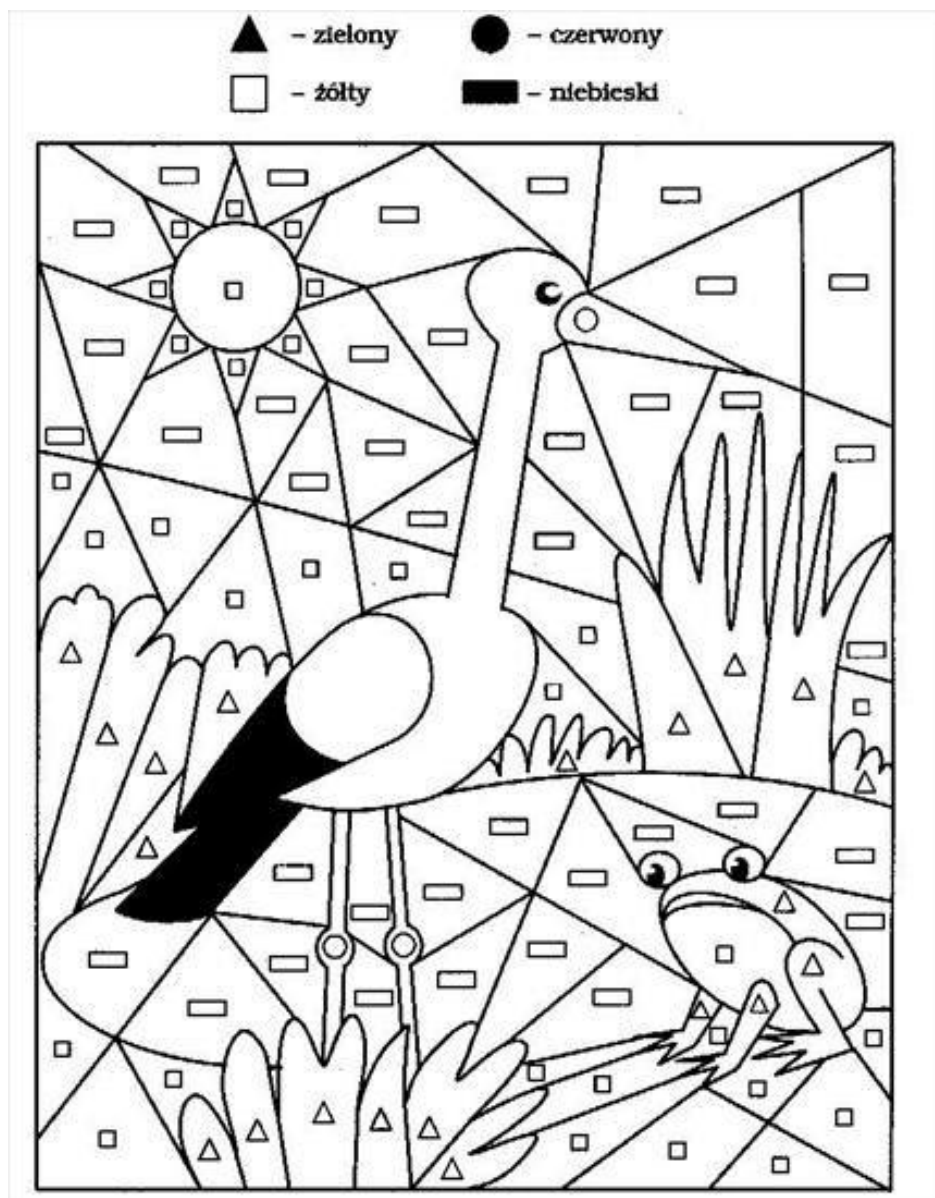
https://www.youtube.com/watch?v=fPXhLEjH_FQ

- *Wykonaj zadania w podręczniku str 36-39*
- *Wykonaj zadania* (Matematyka ćwiczenia cz.2 s.45) **Prześlijcie do oceny**

Zajęcia fizyczne

<https://www.youtube.com/watch?v=CyJ76HFeIEo> ćwiczenia z piłką

Pomalujcie ilustrację



19.05.2020r.(wtorek)

Krąg tematyczny: **Świat z lotu ptaka**

Temat: **Ptasi koncert.**

Rozwiązywanie zadań tekstowych, obliczenia pieniężne w zakresie 20. Wprowadzenie dwuznaku dź, Dź. Ćwiczenia doskonalące analizę i syntezę słuchowo wzrokową wyrazów. Swobodne wypowiedzi o dźwiękach, jakie można usłyszeć w lesie.

Podręcznik zintegrowany cz.4 s.22-23

Ćwiczenia zintegrowane cz.4 s.23-24

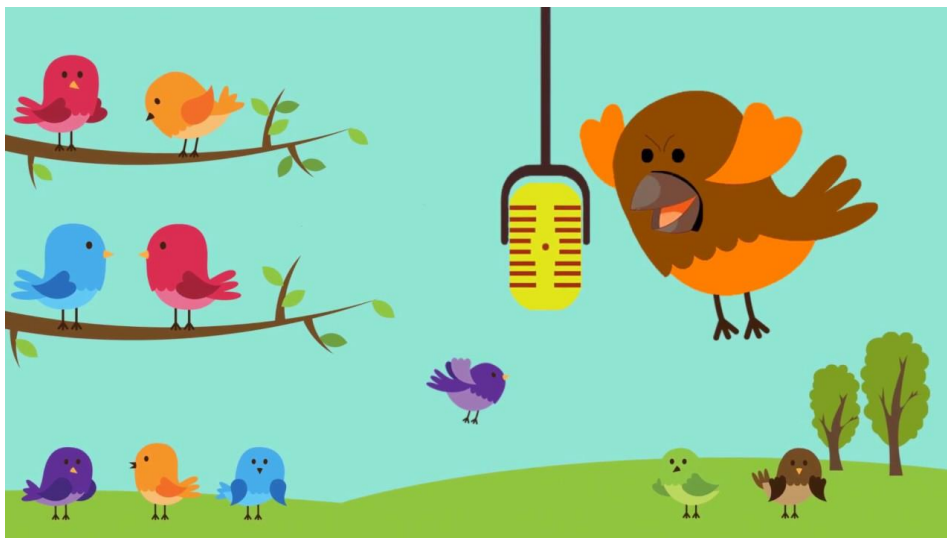
Ćwiczenia matematyka cz.2 s.46-47

Karta pracy nr 3 Zadania kaligraficzne

Przebieg zajęć

Posłuchajcie wiersza Juliana Tuwima pt „Ptasie radio”

<https://www.youtube.com/watch?v=sEN2qcFi1Zc>



Czy zapamiętaliście może jakie ptaki wystąpiły w tym wierszu?



- Przeczytajcie tekst lub poproście kogoś dorosłego o przeczytanie .

(Podręcznik zintegrowany str.22-23)

- Postarajcie się odpowiedzieć na pytania znajdujące się pod tekstem.

• Ćwiczenia w analizie słuchowo-wzrokowej

Poproście kogoś dorosłego aby przeczytali Wam kolejne wyrazy: dźwigi, dźwigowy, dźwigać, dźwignia, wiedźma, dźwięczny, dźwięków a Wy

- Podzielcie te wyrazy na głoski.

- Podzielcie te wyrazy na sylaby.

- Wprowadzenie dwuznaku dź, Dź (Podręcznik zintegrowany cz.4 s.22-23)

<https://www.youtube.com/watch?v=Hysbnu8HM3Q>

- Ćwiczenia w pisaniu liter dź, Dź (Ćwiczenia zintegrowane cz.3 s.23)

<https://www.youtube.com/watch?v=cWF4AuxJ1Y8>

- Wyszukajcie w tekście wyrazów z dź (**Podręcznik zintegrowany cz.4 s.22-23**)
- Ćwiczenia w pisaniu dź, Dź (**Zeszyt do kaligrafii**)
- Uzupełnijcie zadania w ćwiczeniu (**Zeszyt ćwiczeń zintegrowany s.24**)

Dwuznak Dź

Zwróćcie uwagę, że dź występuje przed **spółgłoską**.

dź**więk**, dź**wigowy**, wiedź**ma**, dź**więczny**

Przypomnijcie sobie, w jaki sposób zmiękczaamy głoski przed **spółgłoskami**, jeśli nie słychać po nich samogłoski **!**

<https://www.youtube.com/watch?v=P9zWQEpYn14>

Matematyka

- Wykonajcie ćwiczenia (**Ćwiczenia matematyka s.46-47**).

Powodzenia!